



KLINTDOERP-HÄUSER



HOHES UFER
CAMPINGPLATZ . GUT GODDERSTORE



QUALITÄT

Das ein Chalet von Arcabo etwas Besonderes ist, erkennt der Fachmann schon auf den ersten Blick. Edle Materialien wohin man auch schaut. Dachgiebel und Traufen sind perfekt ausgeformt und abgedichtet. Die Dachrinnen und Fallrohre sind gut dimensioniert und wie bei einem Einfamilienhaus verbaut. Fenster und Türen sind mindestens Doppelverglast und fest im Ständerwerk mit 2-Fachrahmen und verdeckter Stahlwanne hinter der Fassade eingebaut. So hat Regenwasser keine Chance in die Fassade und in die Isolierung zu kommen. Die Fassaden sind doppelt hinterlüftet und natürliche Baustoffe sorgen für ein perfektes Raumklima.

Der Unterboden ist durch eine stahlnetzbewährte Nylonmatte vor Nagetieren geschützt und gut belüftet. Echte Tapeten im Innenraum und geflieste Bäder sorgen dafür, dass es im Haus nicht nach Kunststoff riecht und bieten auch hier eine gesunde Atmosphäre.

Innen sorgt eine Gaszentralheizung mit Brennwerttechnik für Warmwasser und wohlige Wärme. Auf Wunsch bauen wir Ihnen sogar eine Fußbodenheizung ein, die über die Gastherme versorgt wird. Neuester Stand der Technik garantiert Ihnen den vollen Komfort mit moderatem Energiebedarf.

Die Küche ist frei planbar und in allen erdenklichen Ausführungen, wie Sie es vom Küchenstudio kennen nach Ihren persönlichen Wünschen ausgestattet.

Alle Schränke werden von einer werkseigenen Tischlerei nach Maß für Ihr Chalet gefertigt.

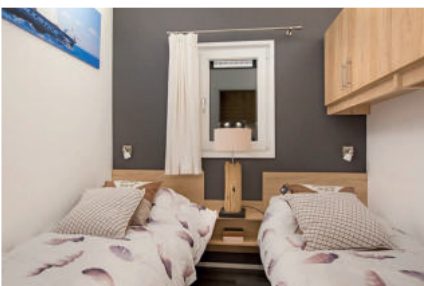
Gardinen, Fußbodenbelege, Fliesen, Küche und Badmöbel suchen Sie sich aus unserem Programm selbst aus.

So entsteht Ihr Traumhaus an der See ganz nach Ihren Vorlieben und nach Ihrem persönlichen Bedarf. Unsere CNC - gesteuerte Produktion lässt keinen Raum für Ungenauigkeiten. Das Ergebnis überzeugt.

Seit über 20 Jahren baut ARCABO Chalets für den europäischen Markt und seit dieser Zeit stehen sogar Häuser für die gewerbliche Vermietung auf vielen Plätzen und werden bis Heute mit Erfolg vermietet.

Wir sind Ihr Service vor Ort und stehen Ihnen von der ersten Idee bis zum fertigen Haus zur Seite. Besuchen Sie uns im Showroom in Lensahn an der Ostsee. Ihr Kaffee wartet schon auf Sie.

CHARLESTON DE LUXE „ KLINTDOERP “



Ausstattung

Außen

Stahlrahmenchassis, vollverzinkt

Stahlnetzmatte Unterbodenschutz

Isolierverlaste Fenster

Hinterlüftete Fassade + Dampfbremse

Woodridge Stülpschalung, farbig

Gaszentralheizungsanlage, Brennwert

160 mm Wandstärke

Küche

Küchenzeile wie Zeichnung

Wird auf Kundenwunsch angepasst

Edelstahlpüle m. Armatur

Gaskochfeld

Kühl - Gefrierschrank

Backofen und Geschirrspüler möglich

Schlafzimmer, groß

160 cm x 200 cm Boxspringbett

Schrank lt. Skizze

Schlafzimmer, klein

2 x Bett 80 cm x 200 cm

Hängeschränke

Bad, komplett gefliest

Dusche, bodeneben

Glaswand

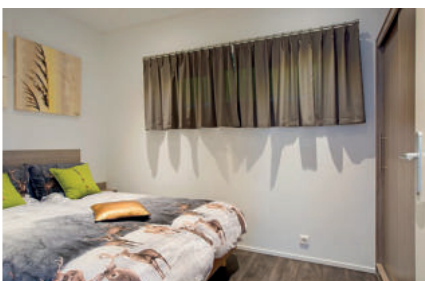
Keramik WC / auf Wunsch wandhängend

Waschtisch mit Schrank, Spiegel u. Bel.

Grundversion kann nach Ihren Wünschen angepasst, geändert und höher ausgestattet werden. Freie Planung ist möglich.

Preis ohne Transport ab 84.990,00 €

LODGE „ KLINTDOERP “



Ausstattung
 Außen
 Stahlrahmenchassis, vollverzinkt
 Stahlnetzmatte Unterbodenschutz
 Isoliervelaste Fenster
 Hinterlüftete Fassade + Dampfbremse
 Woodridge Stülpschalung, farbig
 Gaszentralheizungsanlage, Brennwert
 160 mm Wandstärke

Küche
 Küchenzeile wie Zeichnung
 Wird auf Kundenwunsch angepasst
 Edelstahlspüle m. Armatur
 Gaskochfeld
 Kühl - Gefrierschrank
 Backofen und Geschirrspüler möglich

Schlafzimmer, groß
 160 cm x 200 cm Boxspringbett
 Schrank lt. Skizze

Schlafzimmer, klein
 2 x Bett 80 cm x 200 cm
 Hängeschränke

Bad, komplett gefliest
 Dusche, bodeneben
 Glaswand
 Keramik WC / auf Wunsch wandhängend
 Waschtisch mit Schrank, Spiegel u. Bel.

Grundversion kann nach Ihren Wünschen
 angepasst, geändert und höher ausgestattet
 werden. Freie Planung ist möglich.

Preis ohne Transport ab 78.990,00 €

CHARLESTON „ KLINTDOERP “



Ausstattung

Außen
 Stahlrahmenchassis, vollverzinkt
 Stahlnetzmatte Unterbodenschutz
 Isoliervelaste Fenster
 Hinterlüftete Fassade + Dampfbremse
 Woodridge Stülpchalung, farbig
 Gaszentralheizungsanlage, Brennwert
 110 mm Wandstärke / g.A. 160 mm

Küche

Küchenzeile wie Zeichnung
 Wird auf Kundenwunsch angepasst
 Edelstahlspüle m. Armatur
 Gaskochfeld
 Kühl - Gefrierschrank
 Backofen und Geschirrspüler möglich

Schlafzimmer, groß

160 cm x 200 cm Boxspringbett
 Schrank lt. Skizze

Schlafzimmer, klein

2 x Bett 80 cm x 200 cm
 Hängeschränke

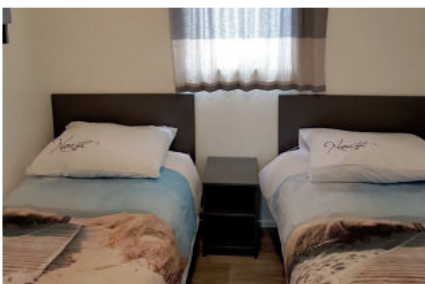
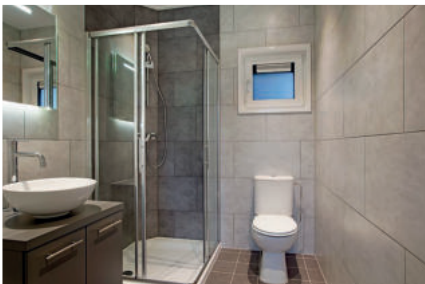
Bad

Duschkabine 106 cm x 80 cm
 Glasschiebetür
 Stand WC
 Waschtisch mit Schrank, Spiegel u. Bel.

Grundversion kann nach Ihren Wünschen angepasst, geändert und höher ausgestattet werden. Freie Planung ist möglich.

Preis ohne Transport ab 72.990,00 €

ORLANDO „ KLINTDOERP “



Ausstattung
 Außen
 Stahlrahmenchassis, vollverzinkt
 Stahlnetzmatte Unterbodenschutz
 Isolierverlaste Fenster
 Hinterlüftete Fassade + Dampfbremse
 Woodridge Stülpschalung, farbig
 Gaszentralheizungsanlage, Brennwert
 160 mm Wandstärke

Küche
 Küchenzeile wie Zeichnung
 Wird auf Kundenwunsch angepasst
 Edelstahlspüle m. Armatur
 Gaskochfeld
 Kühl - Gefrierschrank
 Backofen und Geschirrspüler möglich

Schlafzimmer, groß
 160 cm x 200 cm Boxspringbett
 Schrank lt. Skizze

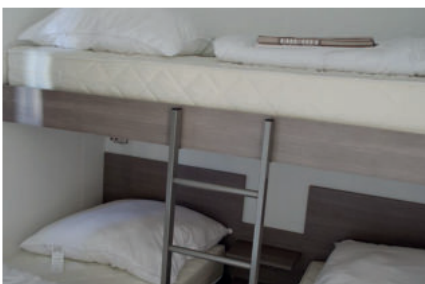
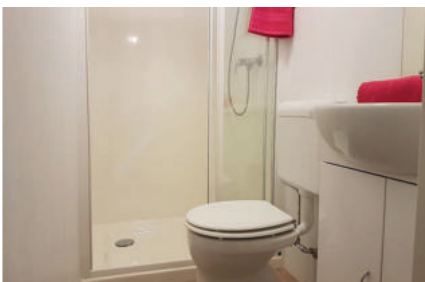
Schlafzimmer, klein
 2 x Bett 80 cm x 200 cm
 Hängeschränke

Bad, komplett gefliest
 Dusche, bodeneben
 Glaswand
 Keramik WC / auf Wunsch wandhängend
 Waschtisch mit Schrank, Spiegel u. Bel.

Grundversion kann nach Ihren Wünschen
 angepasst, geändert und höher ausgestattet
 werden. Freie Planung ist möglich.

Preis ohne Transport ab 78.990,00 €

OCALA „ KLINTDOERP “



Ausstattung

Außen
 Stahlrahmenchassis, vollverzinkt
 Stahlnetzmatte Unterbodenschutz
 Isoliervelaste Fenster
 Hinterlüftete Fassade + Dampfbremse
 Woodridge Stülpchalung, farbig
 Gaszentralheizungsanlage, Brennwert
 110 mm Wandstärke / g.A. 160 mm

Küche

Küchenzeile wie Zeichnung
 Wird auf Kundenwunsch angepasst
 Edelstahlspüle m. Armatur
 Gaskochfeld
 88 er Kühlschrank
 Backofen und Geschirrspüler möglich

Schlafzimmer, groß
 160 cm x 200 cm Boxspringbett
 Schrank lt. Skizze

Schlafzimmer, klein
 2 x Bett 80 cm x 200 cm
 Hängeschränke

Bad

Duschkabine 106 cm x 80 cm
 Glasschiebetür
 Stand WC
 Waschtisch mit Schrank, Spiegel u. Bel.

Grundversion kann nach Ihren Wünschen angepasst, geändert und höher ausgestattet werden. Freie Planung ist möglich.

Preis ohne Transport ab 66.990,00 €

Planung nach Ihren Wünschen



Wenn Sie möchten kümmern wir uns um Ihr Ferienhaus bis es schlüsselfertig auf seinem Platz steht.

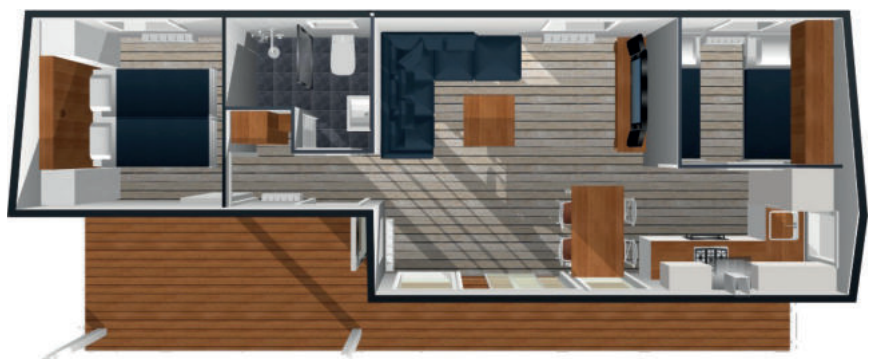
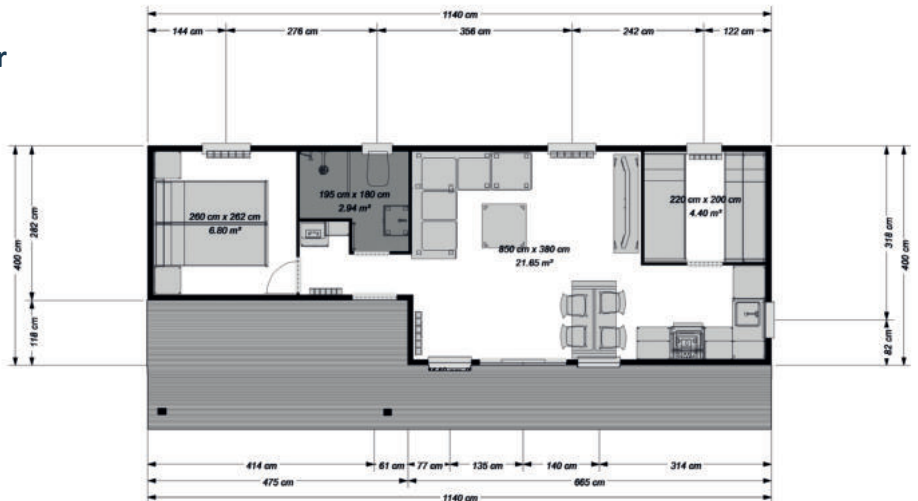
Zu unserem Service gehören:

- Planung Ihres Hauses
- Angebotserstellung
- Bemusterung Ihres Hauses mit Bodenbelägen, Tapeten, Stoffe, Fliesen und Außenfassade
- Erstellung aller Zeichnungen
- Berücksichtigung von nachträglichen Änderungswünschen vor Produktion
- Weitergabe der Zeichnung für die Stellplatzvorbereitung an den Parkbetreiber
- Zusendung eines Transportangebotes und Koordinierung des Transportes
- Annahme des Kundendienstes in Lensahn



Auf Wunsch vermitteln wir Ihnen auch

- Installateure für die Anschlussarbeiten
- Elektriker für die Stromversorgung
- Fachunternehmen für Solartechnik
- Fachunternehmen für Gasversorgung
- Garten- und Landschaftsbauer
- Zimmervermittlungen mit Fullservice
- Finanzierer



Herzlich willkommen in unserem Showroom in Lensahn an der Ostsee



Auf unserem Gelände stehen zur Zeit vier Musterhäuser, die Sie besichtigen können. In unserem gemütlichen Büro ist eine medienunterstützte Planung auf einem großen Bildschirm in Echtzeit mit Ihnen zusammen möglich. Hier entsteht Ihr individuelles Ferienhaus ganz nach Ihren Wünschen.

Und natürlich steht jederzeit auch eine Tasse Kaffee oder Tee für Sie bereit. Wir freuen uns auf Ihren Besuch.

Sie finden uns direkt an der
Autobahn A1 Abfahrt Lensahn.

Unsere Öffnungszeiten sind:

Mo - Fr von 10:00 h - 17:00 h

Sa von 10:00 h - 15:00 h

oder nach tel. Vereinbarung

Am So ist das Büro geschlossen.

Kontakt unter:

Michael Böttger

Zum Windpark 5

D - 23738 Lensahn

m.boettger@ferienmobilen.de

www.ferienmobilen.de



Willkommen an der See

